

D30/D40ブラック

レール・ポール<アルミ>

意匠性の高い施設はもちろん工場や倉庫にも。

取付
説明書



レール仕様

●アルミ アルミニウム合金押出型材:ブラックアルマイト仕上げ

ポール仕様

●アルミ アルミニウム合金押出型材:ブラックアルマイト仕上げ



製品特長

- レールはD30/40、間仕切ポールは【押えバータイプ】にブラック色を採用。
- 長尺部材はブラックアルマイト仕上げ、その他の部材はブラック塗装仕上げです。
- 飲食店やブティック、テーマパークやリゾート施設など意匠性の高い施設はもちろん工場や倉庫にもおすすめです。

D30レール・カーブレール ブラック 価格表 (1ケース16本入 (カーブレールは10本入))

品番	品名	材質	寸法	価格
12L20BL	D30レール 【ブラック】	アルミ	2.00m	¥5,000/本
12L30BL		アルミ	3.00m	¥7,500/本
12L40BL		アルミ	4.00m	¥10,000/本
12L01BL	D30カーブレール 【ブラック】	アルミ	800×800×300R	¥9,500/本
12L02BL		アルミ	800×800×500R	¥9,500/本

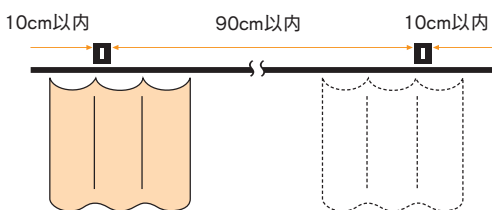
※納期はその都度お問い合わせください。

D40レール・カーブレール ブラック 価格表 (1ケース10本入 (カーブレールは5本入))

品番	品名	材質	寸法(mm)	価格
15L20BL	D40レール 【ブラック】	アルミ	2.00m	¥8,800/本
15L30BL		アルミ	3.00m	¥13,200/本
15L40BL		アルミ	4.00m	¥17,600/本
15L02BL	D40カーブレール 【ブラック】	アルミ	800×800×500R	¥13,800/本

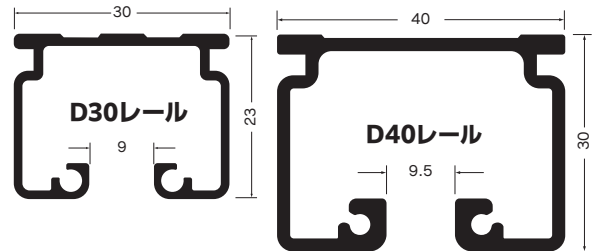
※納期はその都度お問い合わせください。

ブラケット取付間隔とカーテン適正重量表



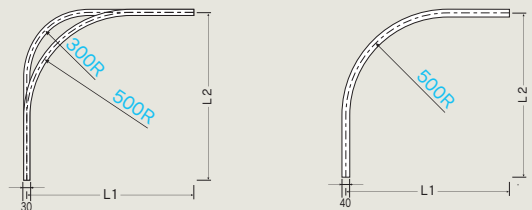
D30:片開きで30kgまで 両開きでプラス30kgまで
D40:片開きで50kgまで 両開きでプラス50kgまで

レール断面図 (mm)



カーブレール曲加工と別注カーブレール価格

■D30カーブレール【ブラック】 ■D40カーブレール【ブラック】



●別注カーブレール加工賃と計算方法

別注カーブレール加工賃は、カーブ1ヶ所当り
D30: 上代6,000円、D40: 上代6,500円です。(カット賃含む) ※角度付可能

【計算方法】

必要寸法(L1+L2)が取れる
「レール価格」+「カーブ加工賃」(D30:6,000円、D40:6,500円)

●弓曲カーブレール加工賃と計算方法

弓曲加工賃は、m当り

D30: 上代9,000円、
D40: 上代10,000円です。(カット賃含む)

※1000mmR以上

【計算方法】

必要寸法が取れる「レール価格」+
「弓曲加工賃」(m当りD30:9,000円、
D40:10,000円)

●交叉レール加工

D30レール、D40レール共、別注交叉レール加工が可能です。お問い合わせください。

●別注・弓曲カーブレール納期と運賃・梱包費

○別注・弓曲カーブレールにつきましては、価格・納期をその都度お問合せください。状況により、納期をいただく場合がございます。

○運賃・梱包費は数量に関係なく実費を申し受けます。

※カーブ、弓曲、交叉レール加工の際、多少キズのつく場合があります。あらかじめご了承ください。

※各種ブラック商品は傷が付きやすいため、小傷についてはタッチアップ対応させていただきますのであらかじめご了承ください。

※必要に応じタッチアップ処理をお願いします。

ブラックレール部品価格

※納期はその都度お問い合わせください。

D30-Sブラケット ブラック



(入数20)

12T41BL
スチール/ブラック塗装
¥700/個

D30天井Sブラケット ブラック



(入数20)

12T51BL
スチール/ブラック塗装
¥700/個

D30キャップストップ ブラック



カン下寸法
21mm
(入数20)

12T31BL
スチール/ブラック塗装
¥700/個

D30キャッププレート ブラック



※取付ビス付 (入数20)

12T34BL
スチール/ブラック塗装
¥500/個

D30-TOPカバー ブラック



※ジョイント2本と併用してください。
P111をご参照ください。
(入数20)

12T65BL
スチール/ブラック塗装
¥1,300/個

D40-Sブラケット ブラック



(入数20)

15T41BL
スチール/ブラック塗装
¥750/個

D40天井Sブラケット ブラック



(入数20)

15T51BL
スチール/ブラック塗装
¥750/個

D40キャップストップ ブラック



カン下寸法
27mm
(入数20)

15T31BL
スチール/ブラック塗装
¥750/個

D40キャッププレート ブラック



※取付ビス付 (入数20)

15T34BL
スチール/ブラック塗装
¥550/個

D40-TOPカバー ブラック



※ジョイント2本と併用してください。
P111をご参照ください。
(入数20)

15T65BL
スチール/ブラック塗装
¥1,400/個

ランナー部品価格

D30ワンタッチランナーブラック



NEW
カン下寸法
48.5mm
(許容荷重8kg) (入数100)

12T12BL
樹脂・スチール/ユニクロ
¥380/個

D30間仕切用ランナーN



NEW
ベアリング入
M6
許容荷重
D30:20kg
D40:30kg
(入数30)

12T28N 15T28N
ダイカスト・ユニクロ
¥3,000/個 ¥3,100/個

D40ワンタッチランナーAブラック



NEW
カン下寸法
52mm
許容荷重
10kg
(入数100)

15T21BL
樹脂・スチール/ユニクロ
¥530/個

D40ワンタッチランナーS



カン下寸法
50mm
許容荷重
12kg
(入数30)

15T22
樹脂・スチール/ユニクロ
¥600/個

■ブラックレールの適合部品について

・ブラックレールのベースモデルは、D30及びD40アルミレールです。
当ページに掲載の部品以外にも各タイプごとの部品がご使用いただけます。
D30用部品:P81~85、D40用部品:P71~76をご参照ください。

■ブラックポールの適合部品について

・当ページに掲載の部品以外にもベースモデル(間仕切ポール【押えパータイプ】)の部品がご使用いただけます。
P41~42をご参照ください。

ブラックレール参考見積表

D30レール

長さ	価格	レール (ブラック)	キャップストップ (ブラック)	ワンタッチランナー	ブラケット (ブラック)	ジョイント	TOPカバー (ブラック)
2.00m	¥13,060	2m:1本	2個	12個	3個	—	—
3.00m	¥19,240	3m:1本	2個	18個	5個	—	—
4.00m	¥24,720	4m:1本	2個	24個	6個	—	—
5.00m	¥31,660	2m:1本/3m:1本	2個	30個	7個	2本	1個
6.00m	¥37,140	3m:2本	2個	36個	8個	2本	1個
7.00m	¥42,620	3m:1本/4m:1本	2個	42個	9個	2本	1個
8.00m	¥48,100	4m:2本	2個	48個	10個	2本	1個

D40レール

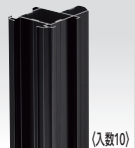
長さ	価格	レール (ブラック)	キャップストップ (ブラック)	ワンタッチランナーA	ブラケット (ブラック)	ジョイント	TOPカバー (ブラック)
2.00m	¥18,910	2m:1本	2個	12個	3個	—	—
3.00m	¥27,990	3m:1本	2個	18個	5個	—	—
4.00m	¥36,320	4m:1本	2個	24個	6個	—	—
5.00m	¥46,210	2m:1本/3m:1本	2個	30個	7個	2本	1個
6.00m	¥54,540	3m:2本	2個	36個	8個	2本	1個
7.00m	¥62,870	3m:1本/4m:1本	2個	42個	9個	2本	1個
8.00m	¥71,200	4m:2本	2個	48個	10個	2本	1個

※ブラケット、ランナーの個数は、現場の状況によって追加してください。 ※部材のみの価格です。組込賃は含まれておりません。

間仕切ポール 押えパータイプ

※サイドポール、中間ポール、押えパー、MGベルト片開用枠の納期はその都度お問い合わせください。

間仕切サイドポール (押えパータイプ)ブラック



(入数10)

アルミ/ブラック
90S25BL 2.5m ¥14,000/本
90S30BL 3.0m ¥16,800/本
90S40BL 4.0m ¥22,400/本

間仕切中間ポール (押えパータイプ)ブラック



(入数10)

アルミ/ブラック
90P25BL 2.5m ¥8,500/本
90P30BL 3.0m ¥10,200/本
90P40BL 4.0m ¥13,600/本

間仕切押えパーブラック



(入数20)

アルミ/ブラック
ビスアスビス黒付
90B25BL 2.5m ¥3,500/本
90B30BL 3.0m ¥4,200/本
90B40BL 4.0m ¥5,600/本

間仕切MGベルト片開用枠 ブラック



(入数10)

アルミ/ブラック・マグネットゴム
90W25BL 2.5m ¥7,500/本
90W30BL 3.0m ¥9,000/本
90W40BL 4.0m ¥12,000/本

間仕切MGベルト



(入数10)

※ゴム製品のため、1mあたり10mm程度縮むことがあります。
ステンピアスビス付
90M25 2.5m ¥3,750/本
90M30 3.0m ¥4,500/本
90M40 4.0m ¥6,000/本

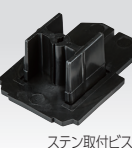
MGベルト止金具



※MGベルト使用の際に取付けてください
ステンピアスビス付 (入数20)

90T32
アルミ
¥200/個

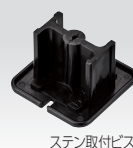
サイドポールキャップ (押えパータイプ)



ステン取付ビス付 (入数20)

90T41
樹脂
¥450/個

中間ポールキャップ (押えパータイプ)



ステン取付ビス付 (入数20)

90T42
樹脂
¥450/個

間仕切ポール 押えパータイプ ブラック参考見積表

※屋外仕様の場合は間仕切用ランナーの代わりにステン特殊ランナー (P70) とステンU継金具 (P42) をご使用ください。

■両開 (MGベルト使用)

No.	長さ	価格	間仕切ポール (ブラック)	押えパー (ブラック)	MGベルト	サイドポールキャップ	アルミパイプ取手	D40間仕切用ランナーN
90NW25BLN	2.5m	¥61,600	2本	2本	2本	2個	4個	2個
90NW30BLN	3.0m	¥70,100	2本	2本	2本	2個	4個	2個
90NW40BLN	4.0m	¥87,100	2本	2本	2本	2個	4個	2個

■片開 (MGベルト使用)

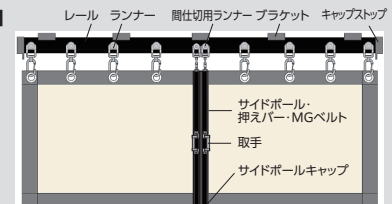
No.	長さ	価格	間仕切ポール (ブラック)	押えパー (ブラック)	MGベルト	サイドポールキャップ	アルミパイプ取手	D40間仕切用ランナーN	MGベルト片開用枠 (ブラック)
90NS25BLN	2.5m	¥38,300	1本	1本	1本	1個	2個	1個	1本
90NS30BLN	3.0m	¥44,050	1本	1本	1本	1個	2個	1個	1本
90NS40BLN	4.0m	¥55,550	1本	1本	1本	1個	2個	1個	1本

※部材のみの価格です。組込賃は含まれておりません。

※セット品のランナーを変更する事が出来ます。D30間仕切用ランナーの場合は「90AWOO-BLN」「90ASOO-BLN」、バンダーベアリング入ランナー/U継金具の場合は「90BWOO-BLC」「90BSOO-BLC」

※材質は主材質のみを表記しております。

両開構成図



片開構成図

