

# D30パイプバンド付ブラケット

## 取付説明書

お客様へ

この度は、OSカーテンレールをお買い求めいただきまして、誠にありがとうございます。ご使用前にこの説明書をご覧ください、正しくお取り扱いくださいますようお願い致します。

※記載の諸条件を守っていただけない場合、取付後に落下・破損などの事故が起こる場合があります。

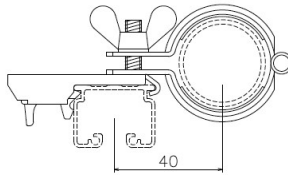
D30パイプバンド付ブラケット



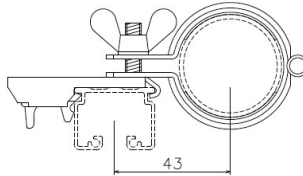
32φ用  
12Y46

38φ用  
12Y47

■32φ用

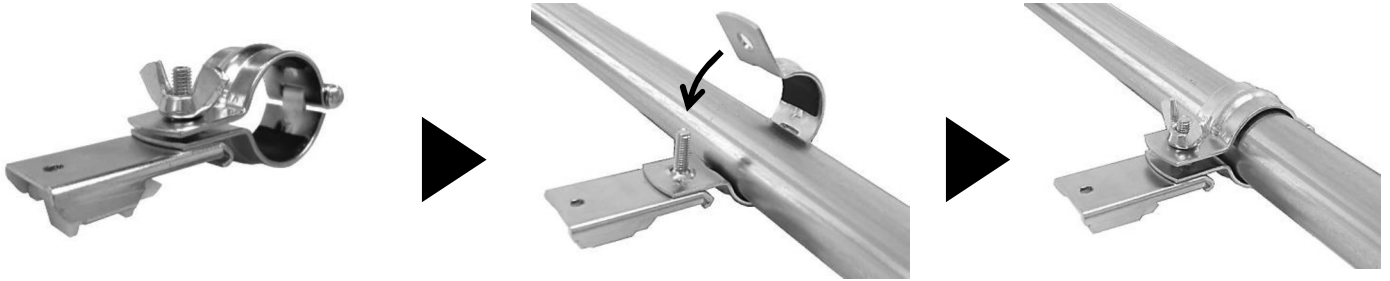


■38φ用



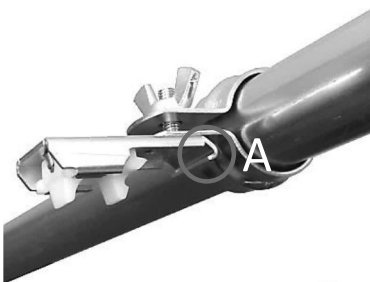
## 1 パイプにパイプバンド付ブラケットを取り付ける (パイプテントの内側に取り付ける)

蝶ナットを外し、パイプに巻き付け再度蝶ナットを締めて固定する。  
※ブラケットが水平になるよう調整ください。

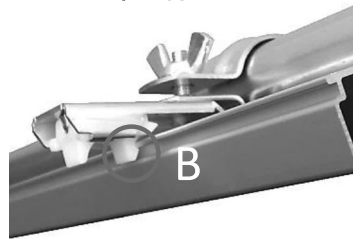


## 2 ブラケットにレールを取り付ける

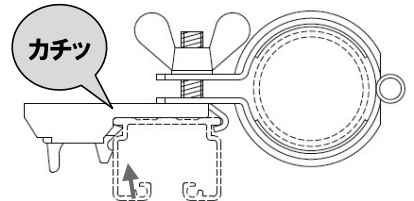
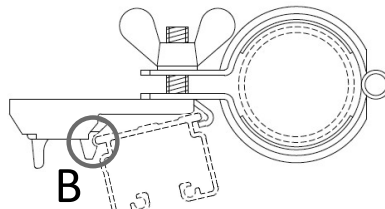
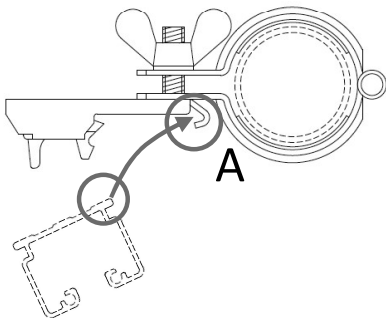
①ブラケットのツメ(A部)に  
レール上部を引っ掛ける。



②ブラケットのツメ(B部)に  
レールを押し当てるとツメの  
凹みに引っ掛け仮止めする。  
(順に全箇所仮止めする)



③②の状態からさらにレールを  
ブラケット側にカチッと音が  
するまで押し付けロックする。  
(順に全箇所ロックする)



本製品の取付け、取扱いにつきまして、ご不明な点がございましたら商品購入先の販売店、もしくは弊社までお問い合わせいただき、ご理解された上でお取扱いください。

